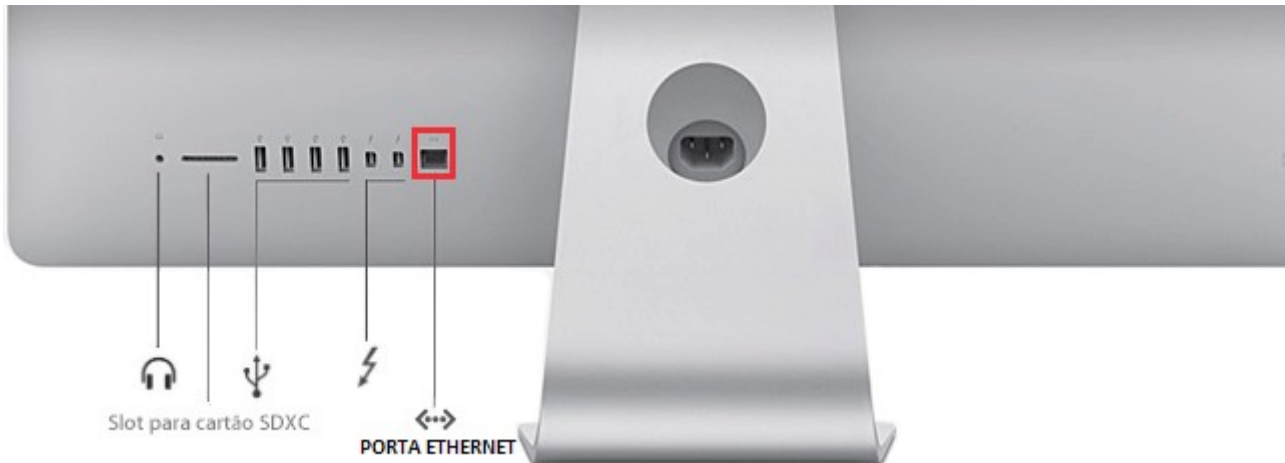


PROCEDIMENTO PARA CONEXÕES PPPOE – MAC OS

- Conecte o cabo UTP (Ultratnet) na porta ETH do equipamento:



Macbook Pro

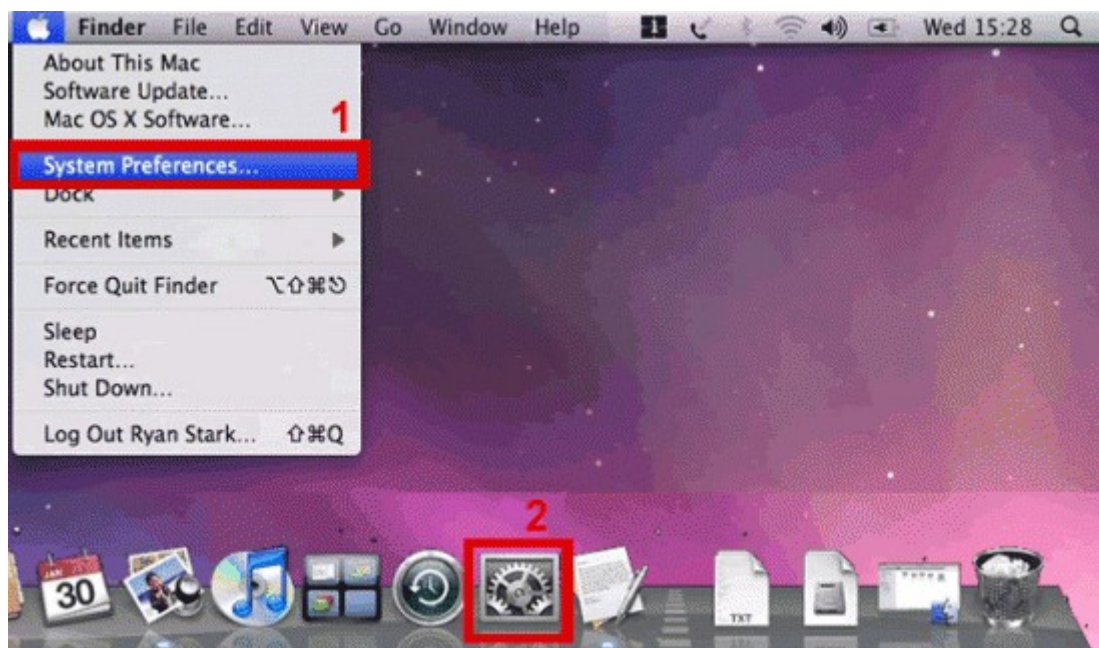


***** NOTA:** Alguns dispositivos da Apple não possuem porta ETHERNET, sendo necessário um adaptador específico da porta MINI USB para RJ45.

Caso não possua o adaptador, descarte a possibilidade de conexão via PPPoE no aparelho.

Procedimento para MAC OS X 10.5:

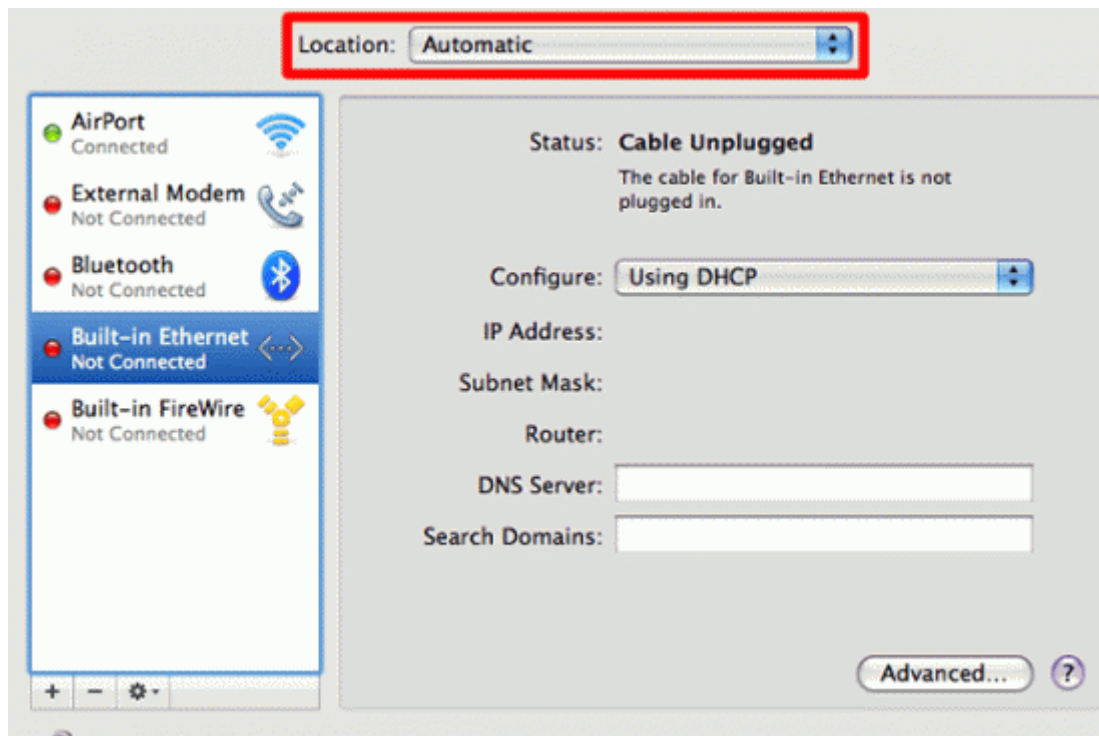
1. Acesse o “Menu Apple” localizado no canto superior esquerdo da tela e selecione a opção “SYSTEM PREFERENCES” (preferências de sistema):



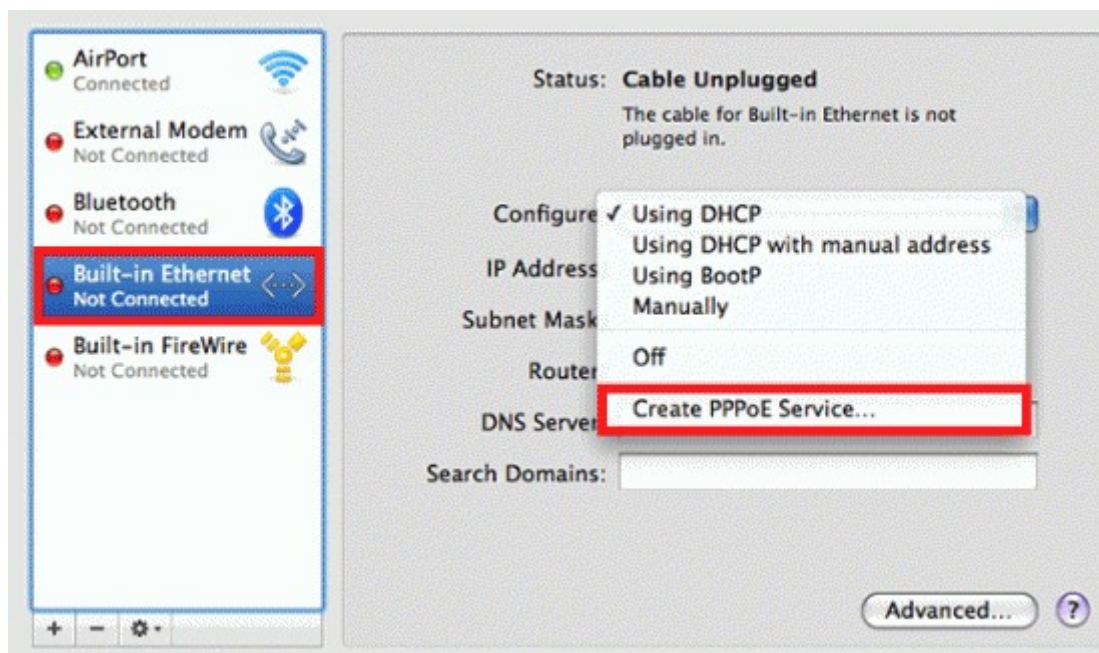
2. Clique no ícone “NETWORK” (rede) localizado no menu “Internet & Network” (rede e internet):



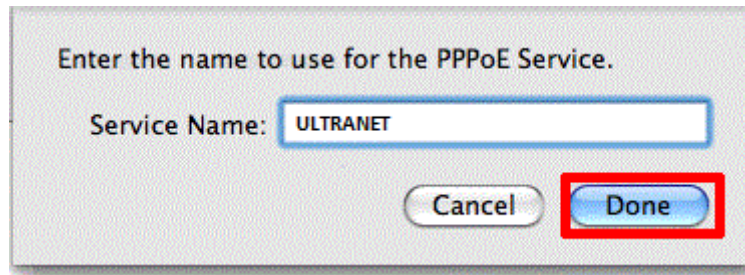
3. No menu "Location" (localização), selecione a opção "AUTOMATIC" (automática):



4. No menu lateral esquerdo, escolha a opção "Built-in Ethernet" (internet cabeada). Clique em "Configure" (configurar) e escolha "CREATE PPPOE SERVICE..." (criar serviço PPPoE):



5. No campo "Service Name" (nome do serviço), digite o nome de conexão ULTRANET e clique em "DONE":



6. Preencha os campos "ACCOUNT NAME" ("NOME DA CONTA") e "PASSWORD" ("SENHA") com os dados do usuário (caso não os tenha, contate nosso suporte técnico 11 3544-4444). No campo "PPPOE SERVICE NAME" ("NOME DO SERVIÇO PPPOE") digite ULTRANET e clique em "CONNECT" ("CONECTAR"):



7. No canto superior direito, clique duas vezes no ícone de "Conexão Ethernet" próximo ao relógio:



8. Selecione a opção "CONNECT ULTRANET":

